



ประกาศเทศบาลตำบลวาริชภูมิ
เรื่อง แผนอัตรากำลัง ๓ ปี ประจำปีงบประมาณ พ.ศ. ๒๕๖๔-๒๕๖๖
(ปรับปรุงครั้งที่ ๑) พ.ศ. ๒๕๖๔

โดยเป็นการสมควรแก้ไขปรับปรุงแผนอัตรากำลัง ๓ ปี ประจำปีงบประมาณ พ.ศ. ๒๕๖๔-๒๕๖๖ เพื่อให้เป็นไปตามประกาศคณะกรรมการกลางพนักงานเทศบาลจังหวัดสกลนคร เรื่อง หลักเกณฑ์และเงื่อนไขเกี่ยวกับโครงสร้างการแบ่งส่วนราชการ วิธีการบริหาร และการปฏิบัติงานของพนักงานเทศบาล และกิจการอันเกี่ยวกับการบริหารงานบุคคลในเทศบาล พ.ศ. ๒๕๖๔ ประกอบมติคณะกรรมการพนักงานเทศบาลจังหวัดสกลนคร ในการประชุมครั้งที่ ๑๒/๒๕๖๓ เมื่อวันที่ ๒๘ ธันวาคม ๒๕๖๓ มีมติเห็นชอบประกาศดังกล่าวฯ เทศบาลตำบลวาริชภูมิ ได้ปรับปรุงแผนอัตรากำลัง ๓ ปี ประจำปีงบประมาณ ๒๕๖๔-๒๕๖๖ (ปรับปรุงครั้งที่ ๑) พ.ศ. ๒๕๖๔

อาศัยอำนาจตามมาตรา ๑๕ ประกอบกับมาตรา ๒๓ วรรคหก แห่งพระราชบัญญัติระเบียบบริหารงานบุคคล พ.ศ. ๒๕๔๒ และประกอบกับคณะกรรมการพนักงานเทศบาลจังหวัดสกลนคร ได้มีมติในการประชุมครั้งที่ /๒๕๖๔ เมื่อวันที่ มีนาคม ๒๕๖๔ เห็นชอบให้เทศบาลตำบลวาริชภูมิ กำหนดตำแหน่งในแผนอัตรากำลัง ๓ ปี ประจำปีงบประมาณ ๒๕๖๔-๒๕๖๖ ของพนักงานเทศบาล และพนักงานจ้าง จึงประกาศใช้แผนอัตรากำลัง ๓ ปี (ประจำปีงบประมาณ พ.ศ. ๒๕๖๔-๒๕๖๖) (ปรับปรุงครั้งที่ ๑) พ.ศ. ๒๕๖๔ ดังนี้

ข้อ ๑ ประกาศฉบับนี้เรียกว่า ประกาศเทศบาลตำบลวาริชภูมิ เรื่อง แผนอัตรากำลัง ๓ ปี ประจำปีงบประมาณ พ.ศ. ๒๕๖๔-๒๕๖๖ (ปรับปรุงครั้งที่ ๑) พ.ศ. ๒๕๖๔

ข้อ ๒ ประกาศฉบับนี้ มีผลบังคับใช้ตั้งแต่วันที่ ๑ เมษายน ๒๕๖๔ เป็นต้นไป

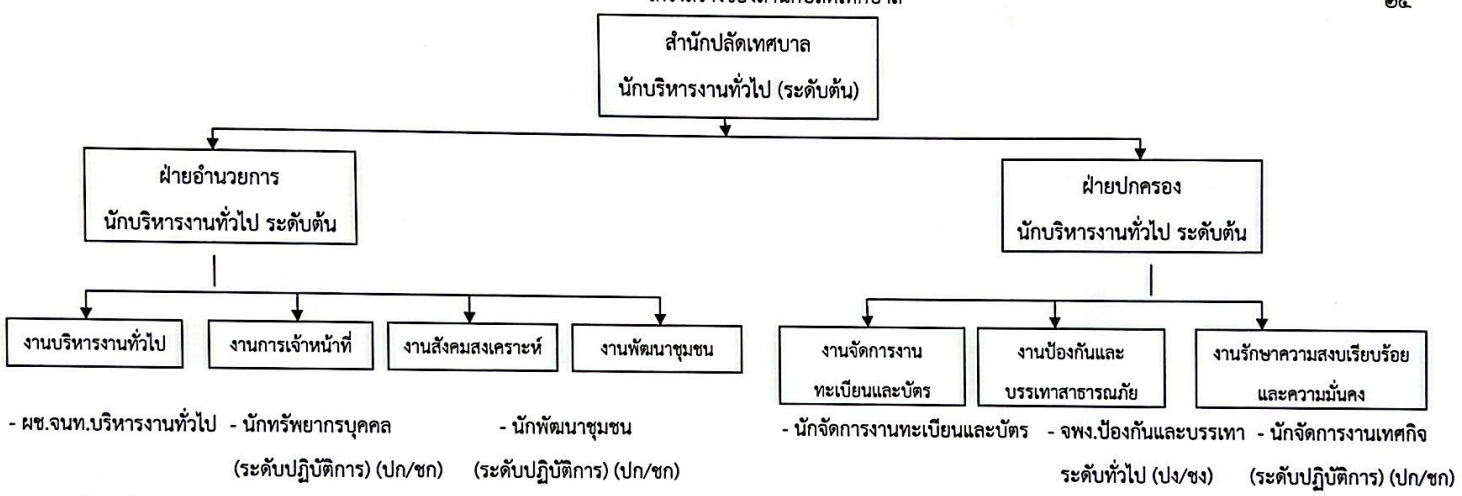
ข้อ ๓ ให้ยกเลิกการกำหนดตำแหน่งและระดับตำแหน่งในแผนอัตรากำลัง ๓ ปี ประจำปีงบประมาณ ๒๕๖๔-๒๕๖๖ (ปรับปรุงครั้งที่ ๑) โดยให้เป็นไปตามการกำหนดตำแหน่งและระดับตำแหน่งฉบับนี้แทน

จึงประกาศให้ทราบโดยทั่วกัน

ประกาศ ณ วันที่ ๑๖ เมษายน พ.ศ. ๒๕๖๔

(นายวุฒินันท์ กวีพิชาพัชร)
ปลัดเทศบาล ปฏิบัติหน้าที่
นายกเทศมนตรีตำบลวาริชภูมิ

โครงสร้างของสำนักปลัดเทศบาล



พนักงานจ้าง (ทั่วไป)

- พนักงานดับเพลิง (๒)
- พนักงานขับรถยนต์ (๑)
- คนงานทั่วไป (๔)

พนักงานจ้าง (ภารกิจ)

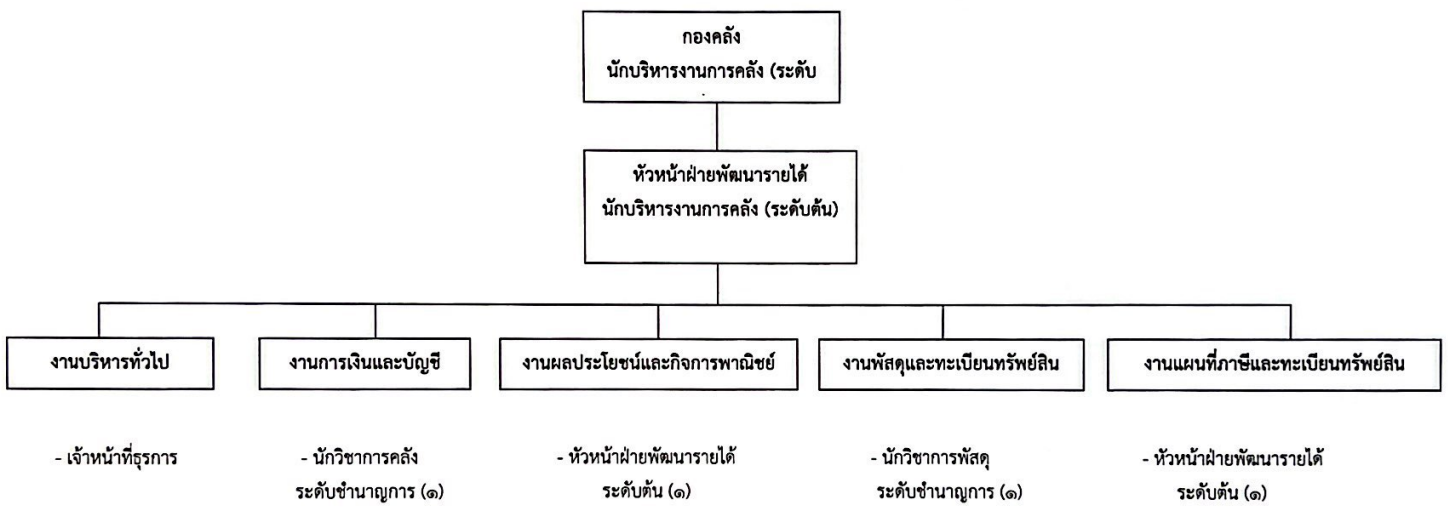
- พนักงานขับรถยนต์ (ทักษะ) (๑)
- ผู้ช่วยเจ้าหน้าที่บริหารงานทั่วไป (๑)

ลูกจ้างประจำ

- พนักงานขับรถบรรทุกน้ำ (๑)
- พนักงานขับรถยนต์ (๑)

ระดับ	สูง	กลาง	ต้น	ขพ	ชช	ชก	ปก	อส	ชง	ปง	ลูกจ้างประจำ	พนักงานจ้าง(ภารกิจ)	พนักงานจ้าง(ทั่วไป)
จำนวน	-	-	๓	-	-	๔	-	-	๓	-	๑	๒	๗

โครงสร้างของกองคลัง



ลูกจ้างประจำ

- เจ้าหน้าที่ธุรการ (๑)

พนักงานจ้าง

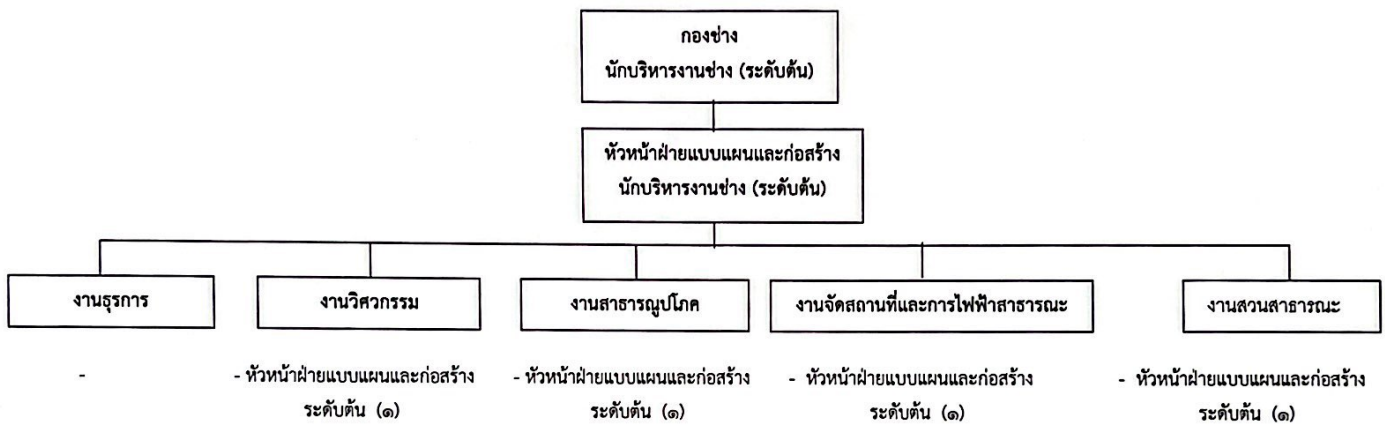
- คนงานทั่วไป (๒)

พนักงานจ้าง (ภารกิจ)

- ผู้ช่วยเจ้าหน้าที่การเงินและบัญชี (๑)
- ผู้ช่วยเจ้าหน้าที่จัดเก็บรายได้ (๑)

ระดับ	สูง	กลาง	ต้น	ขพ	ขช	ขก	ปก	อส	ขง	ปง	ลูกจ้างประจำ	พนักงานจ้าง (ภารกิจ)	พนักงานจ้าง (ทั่วไป)
จำนวน	-	-	๒	-	-	๒	-	-	-	-	๑	๒	๒

โครงสร้างของกองช่าง



พนักงานจ้าง (ทั่วไป)

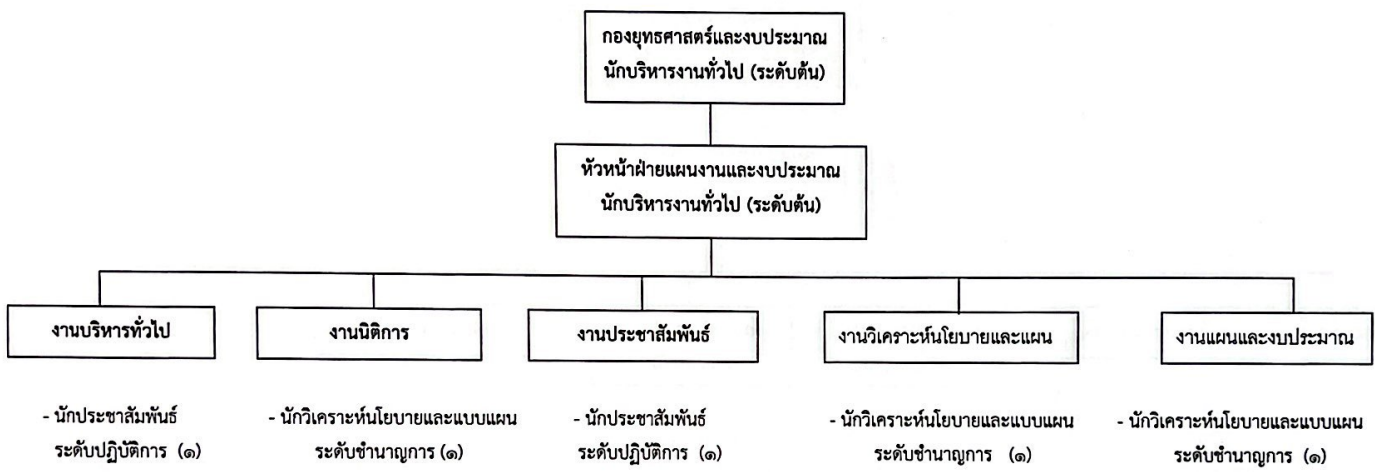
- พนักงานขับรถกระเช้า (๑)
- คนงานทั่วไป (๕)

พนักงานจ้าง (ภารกิจ)

- คนสวน (๑)
- ผู้ช่วยนายช่างโยธา (๑)

ระดับ	สูง	กลาง	ต้น	ชพ.	ชช.	ชก	ปก	อส.	ชง	ปง	ลูกจ้างประจำ	พนักงานจ้าง (ภารกิจ)	พนักงานจ้าง (ทั่วไป)
จำนวน	-	-	๑	-	-	-		-	-		-	๒	๖

โครงสร้างของกองวิชาการและแผนงาน



พนักงานจ้าง (ภารกิจ)

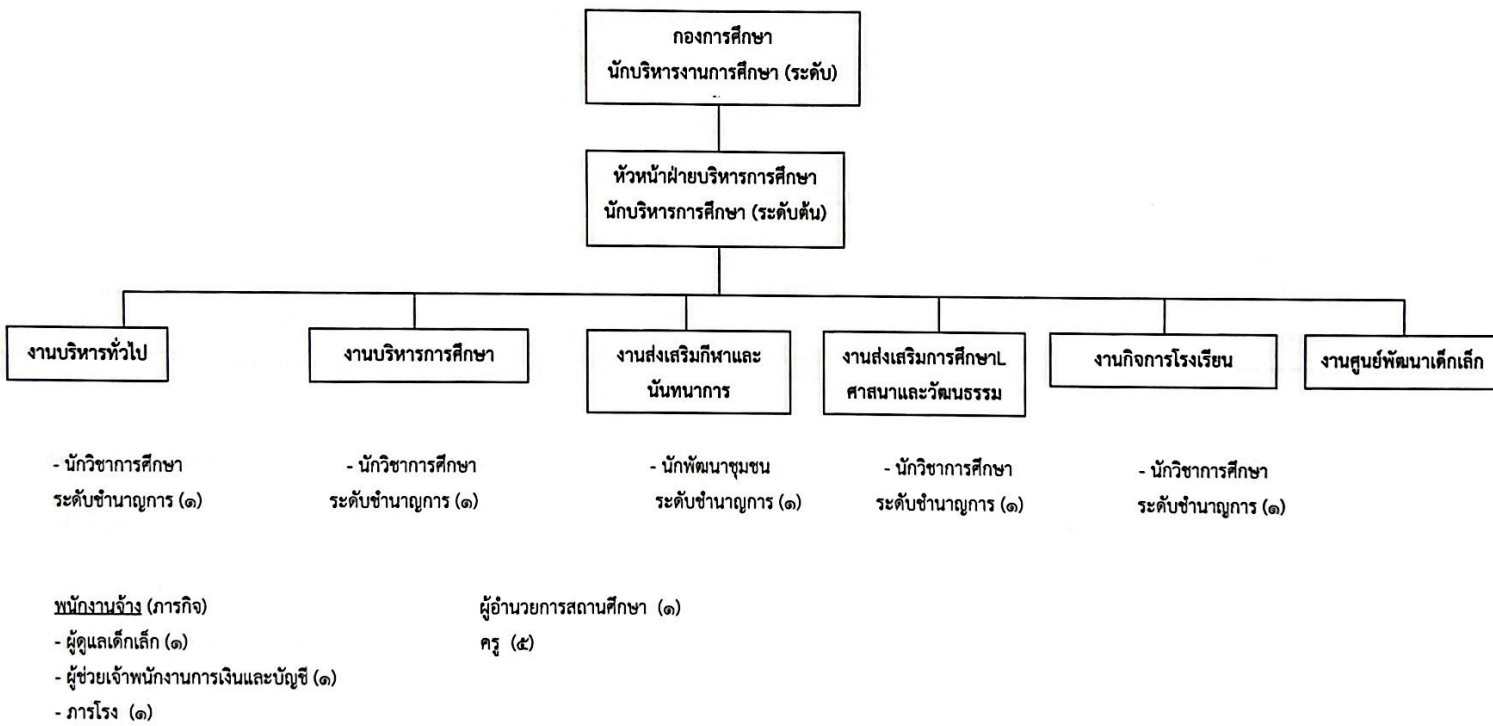
-

พนักงานจ้าง (ทั่วไป)

- คนทั่วไป (๑)

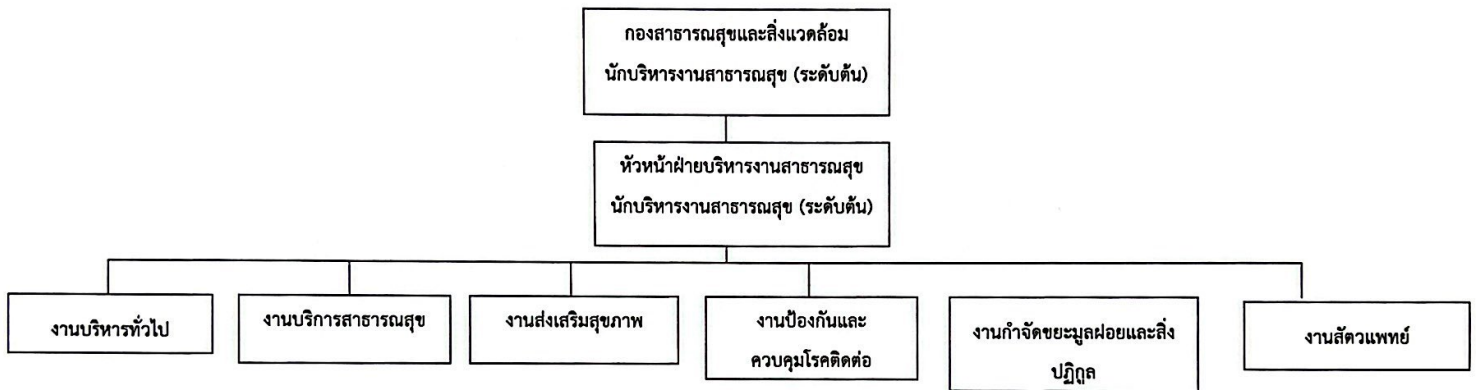
ระดับ	สูง	กลาง	ต้น	ขพ.	ชช.	ชก	ปก	อส.	ชง	ปง	ลูกจ้างประจำ	พนักงานจ้าง (ภารกิจ)	พนักงานจ้าง (ทั่วไป)
จำนวน	-	-	-	-	-	๑	๑	-	-		-	-	๑

โครงสร้างของกองการศึกษา



ระดับ	สูง	กลาง	ต้น	ชพ	ชช	ชก	ปก	อส	ชง	ปง	ลูกจ้างประจำ	พนักงานจ้าง (ภารกิจ)	พนักงานจ้าง (ทั่วไป)
จำนวน	-	-	๑	๑	-	๓	-	-	-	-	-	๒	๑

โครงสร้างของกองสาธารณสุขและสิ่งแวดล้อม



-นักบริหารงานสาธารณสุข

- นักบริหารงานสาธารณสุข

- นักบริหารงานสาธารณสุข

- ผู้ช่วยสัตวแพทย์

ระดับต้น (๑)

ระดับต้น (๑)

ภารกิจ (๑)

ภารกิจ (๑)

พนักงานจ้าง (ทั่วไป)

- คนงานประจำรถขยะ (๒)

- คนงานประจำโรงฆ่าสัตว์ (๑)

- คนงานทั่วไป (๓)

พนักงานจ้าง (ภารกิจ)

- ผู้ช่วยสัตวแพทย์ (๑)

ระดับ	สูง	กลาง	ต้น	ขพ.	ชช.	ปก.	อส.	ขง./ปง.	ลูกจ้างประจำ	พนักงานจ้าง (ภารกิจ)	พนักงานจ้าง (ทั่วไป)
จำนวน	-	-	๑	-	-	-	-	-	-	๑	๖